

Joshua Loher
Sarah Peter Vogt

Ein Führer zur zeitgenössischen Architektur
in der Region Sarganserland, Werdenberg, Rheintal

BAUEN IM RHEINTAL

Edition Hochparterre



ARCHITEKTUR

Carlos Martinez Architekten, Berneck

AUFTRAGGEBER

Privat

BAUINGENIEUR

D + S Baustatik, Widnau

AUFTRAGSART

Direktauftrag

ADRESSE

In der Hchsteren 14, Widnau

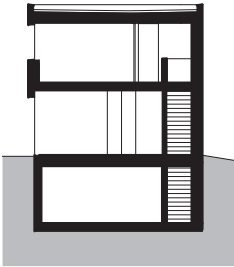
FFENTLICHER VERKEHR

SBB: Heerbrugg

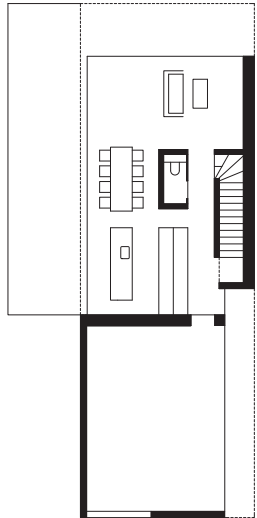
Bus: Widnau, Gemeindehaus

KLARHEIT IM HUSERGEWIRR

Der Spaziergang durch das Quartier westlich des Dorfzentrums von Widnau wird zur Lektion ber die Geschichte des Einfamilienhausbaus: Vom einfachen «Hsli» bis zur skulpturalen Grossform findet sich hier alles. Noch ist nachvollziehbar, wie ursprnglich zwischen den Quartierstrassen grosse freie Flchen lagen, die nun zunehmend berbaut werden. Ein verschlungener Weg fhrt zwischen Parzellen und an wuchtigen Steinmauern vorbei zu den neusten Husern. Sie liegen nur vermeintlich in der zweiten Reihe, denn bereits sind neue Erschliessungsstrassen ins einstige Bauernland gelegt. Hier steht das Einfamilienhaus, das sich mit der fast geschlossenen Sichtbetonfassade gegen Norden in die Reihe neben andere neue Huser stellt. Die Garageneinfahrt springt unter das Obergeschoss zurck. Ein einziges, fassadenbndig gesetztes Fenster bringt Licht in den Flur im Obergeschoss mit seiner Lesecke. An der Westfassade krgt das Obergeschoss ber das Erdgeschoss aus – auch hier eine klare Linie bildend. Im Kontrast zur geschlossenen Nordfassade ist das Erdgeschoss zum Garten hin als offener, verglaster Grossraum konzipiert – mit Wohn-, Ess- und Kochbereich. Im Obergeschoss sind vier Schlafzimmer, zwei Bder und ein Bro untergebracht. Die einfache Form und die Materialwahl – Beton, Weissputz und Schreinerarbeiten in Schwarz – machten einen kostengnstigen Bau mglich. RH



Querschnitt



Erdgeschoss

